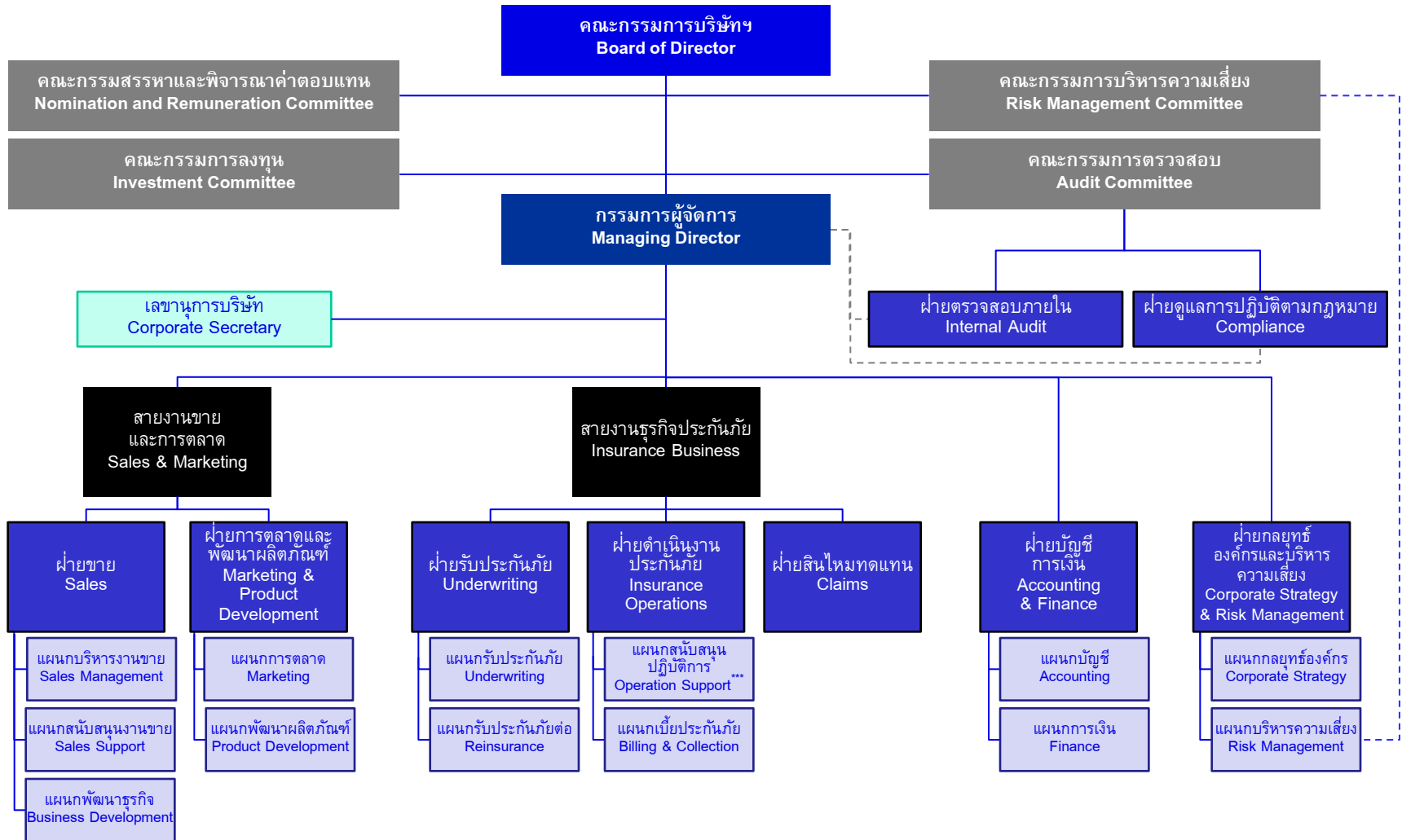


แผนผังโครงสร้างองค์กร



BANGKOK HEALTH INSURANCE
กรุงเทพประกันสุขภาพ



Outsourced บริษัทที่ในเครือ:

- งานคณิตศาสตร์ประกันภัย Actuary
- งานกฎหมาย Legal
- งานเทคโนโลยีและสารสนเทศ Information Technology
- งานทรัพยากรบุคคล Human Resources
- งานลงทุน Investment

*** รวมถึงการบริหารงานจัดซื้อและธุรการ